

# Schaalsprong metropolitaan OV Arnhem - Nijmegen - Foodvalley

Duurzame en innovatieve investeringen ter versterking van het toekomstig verdienvermogen van Nederland.

Indieners: Jan van der Meer en Christianne van der Wal, provincie Gelderland

## Nederland slim benutten

We willen [Nederland slim benutten](#). We werken aan innovatieve oplossingen die we graag beschikbaar stellen aan heel Nederland. Het onderzoek [Kracht van Oost-2](#) toont de kracht van de ruimtelijk-economische structuur van Oost-Nederland en hoe deze kan bijdragen aan het toekomstig verdienvermogen van Nederland. Door mobiliteit en wonen in samenhang te zien hoeft de groei zich niet te concentreren in de Randstad en is verdere spreiding mogelijk. Tegelijkertijd willen we via innovaties de corridor tussen de Rotterdamse haven en het Duitse achterland verduurzamen. Daarvoor kun je niet om ons heen.

## Oost-westverbinding loopt vast

Om het vestigingsklimaat in Nederland te versterken en de woningbouwopgave te realiseren is investeren in bereikbaarheid cruciaal. In Oost-Nederland komen verschillende stromen op internationaal, nationaal en regionaal niveau samen op een druk bezet spoor Arnhem-Nijmegen-Foodvalley-Utrecht. Het aantal capaciteitsknelpunten op deze oost-westverbinding neemt toe. Dit leidt tot economische schade en zet een rem op verdere groei.

## Investeren cruciaal voor economie, mobiliteit en wonen

De economische centra Arnhem-Nijmegen-Foodvalley leveren een grote bijdrage aan de Nederlandse economie. (Inter)nationale bereikbaarheid over het spoor is een belangrijke voorwaarde voor de economische groeipotentie van de verbonden regio's in heel Nederland en ook Duitsland en het ontsluiten van belangrijke toeristische bestemmingen. Hiervoor zetten we in op de spoorlijn Utrecht-Arnhem, RegioExpres Arnhem-Achterhoek en het versterken van de internationale treinverbinding Amsterdam-Arnhem-Rijn/Ruhrgebied.

We werken samen met het Rijk aan een verstedelijkingsstrategie voor de bouw van 100.000 woningen in Arnhem-Nijmegen-Foodvalley tot 2040. Zonder investeringen in multimodale mobiliteit kunnen we de woonopgaven niet realiseren.

## Schaalsprong nodig

Met een consortium, bestaande uit o.a. Provincie Gelderland, Groene Metropoolregio Arnhem-Nijmegen en FoodValley en andere partners zoals ProRail en NS en het Rijk, hebben we de slagkracht en expertise om slimme en schone verbindingen te realiseren.

Wij zetten in op een NGF-project met als pijlers:

- **Slimme multimodale schaa sprong** met o.a. hubs, deelmobiliteit/MaaS-diensten en beleidsexperimenten;
- Oplossen **capaciteitsprobleem** op het spoor Arnhem-Utrecht door uitbreiding spoorcapaciteit;
- **RegioExpres** (snelle spoorverbinding Achterhoek-Arnhem, stimuleren spoor en ontlasten A12). (EUR 150 miljoen);
- Oplossen **spoorknooppunt Arnhem-Oost door aanleg vrije kruising**. (EUR 80 miljoen). Daardoor worden frequentie en betrouwbaarheid van de **ICE-verbinding Amsterdam - Arnhem - Frankfurt** en overstapmogelijkheden verbeterd en wordt het spoornet tegelijkertijd robuuster voor nationale en regionale treinen.

## Groefonds zorgt voor versnelling

Provincie Gelderland investeert al stevig in bereikbaarheid, zoals in stations Ede/Wageningen en Nijmegen, hubs, aansluiting regionale wegen- en spoornetwerk op (inter)nationale netwerken (zoals A15, A1-A30 en A50), snelle fietsroutes en verkeersveiligheid.

Voor de benodigde schaa sprong zijn **extra investeringen** nodig, waarvan het consortium een deel draagt. De TEN-T Connecting Europe Facility biedt mogelijkheden vanuit de EU. Door de inzet van NGF versnellen wij de investeringen in de spoorlijnen Utrecht-Arnhem-Rijn/Ruhrgebied en Arnhem-Doetinchem-Winterswijk. Dit is in lijn met de ambities van het Toekomstbeeld OV.

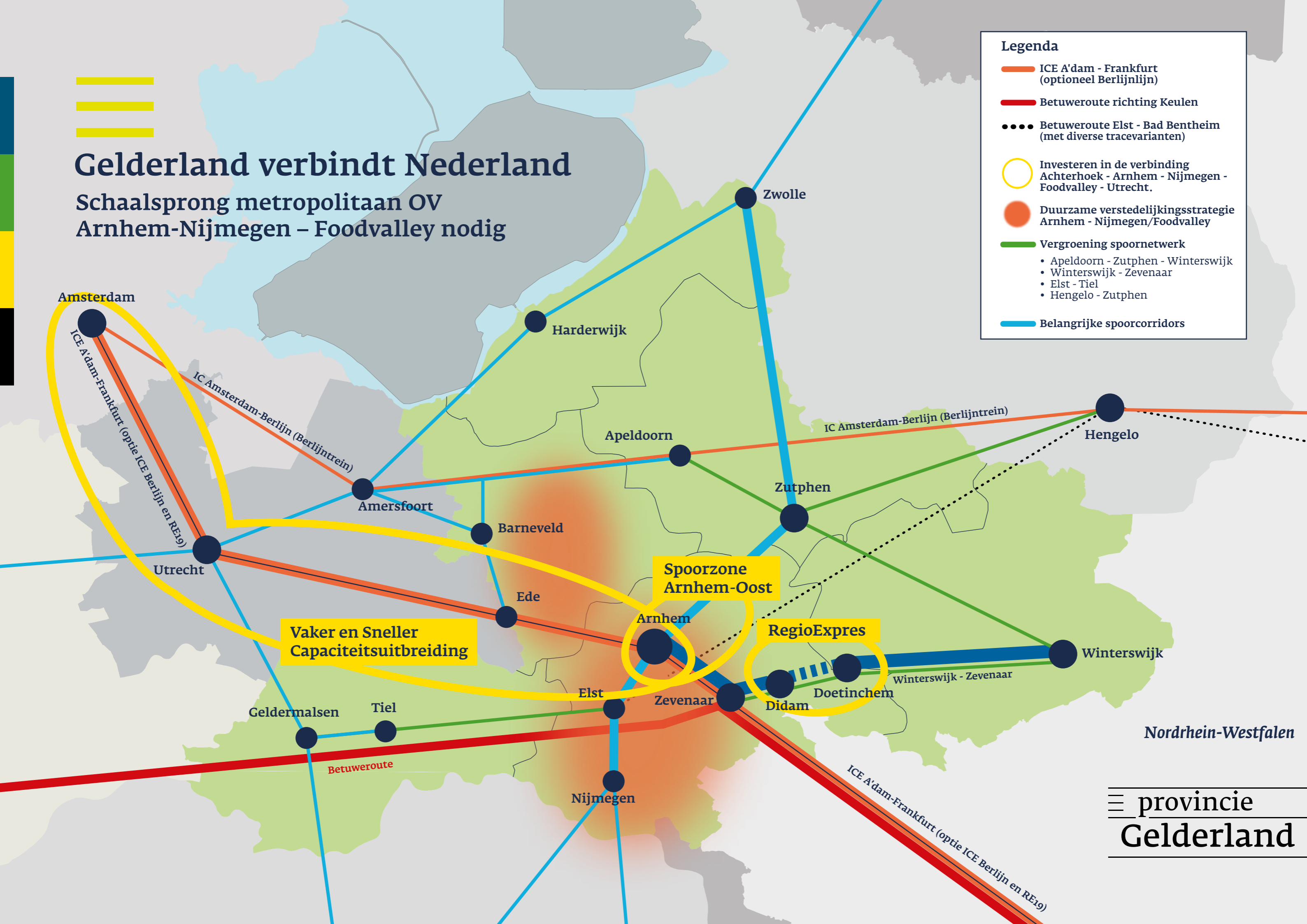
Het uitvoeren van deze innovatieve plannen versterkt het toekomstig verdienvermogen van Nederland duurzaam en structureel: [Nederland slim benutten](#).

# Gelderland verbindt Nederland

Schaalsprong metropolitair OV  
Arnhem-Nijmegen – Foodvalley nodig

## Legenda

- ICE A'dam - Frankfurt (optioneel Berlijnlijn)
- Betuwerroute richting Keulen
- Betuwerroute Elst - Bad Bentheim (met diverse tracevarianten)
- Investeren in de verbinding Achterhoek - Arnhem - Nijmegen - Foodvalley - Utrecht.
- Duurzame verstedelijkingsstrategie Arnhem - Nijmegen/Foodvalley
- Vergroening spoornetwerk
  - Apeldoorn - Zutphen - Winterswijk
  - Winterswijk - Zevenaar
  - Elst - Tiel
  - Hengelo - Zutphen
- Belangrijke spoorcorridors



Vaker en Sneller  
Capaciteitsuitbreiding

Spoorzone  
Arnhem-Oost

RegioExpres

≡ provincie  
Gelderland